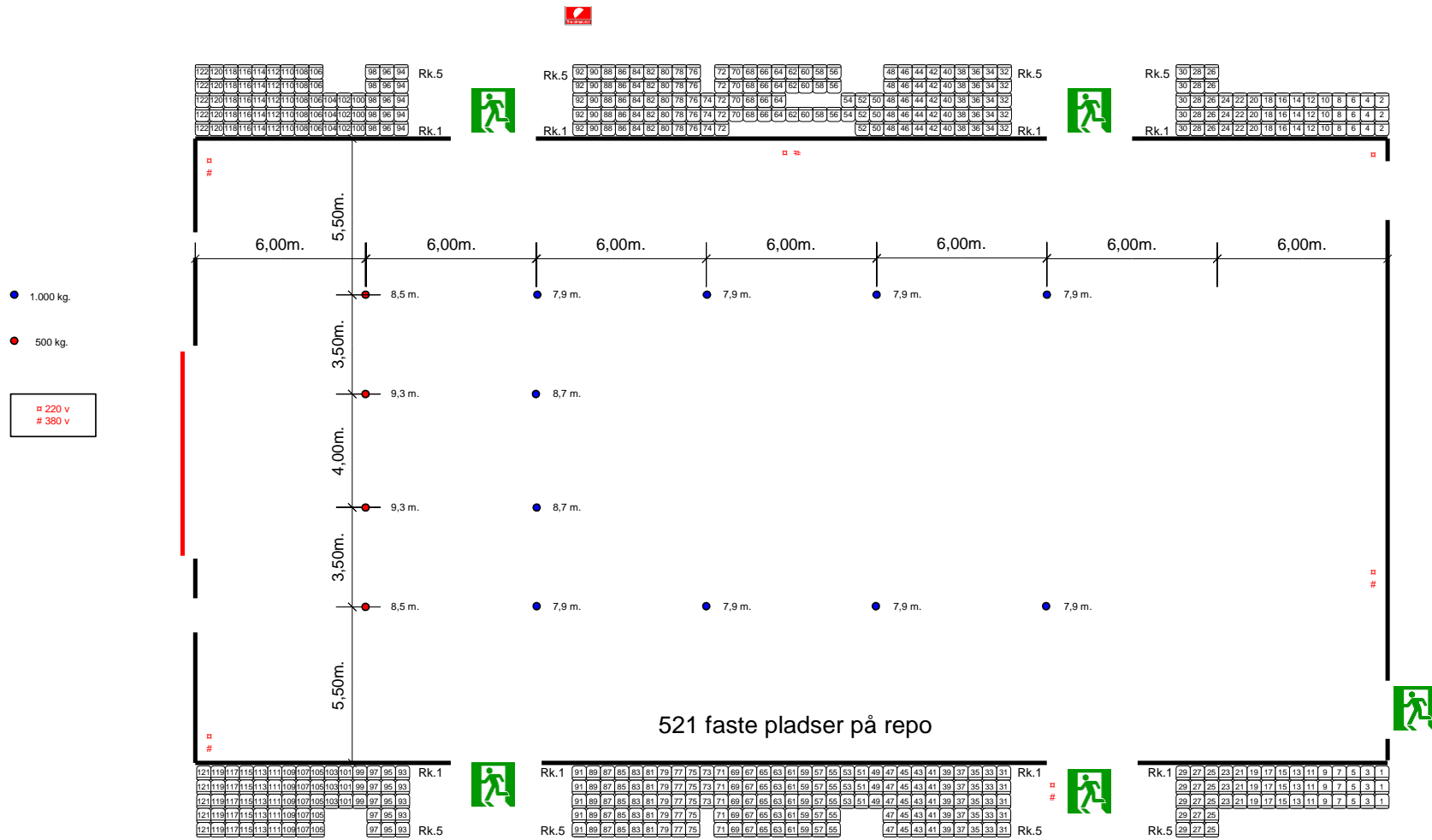


HAL 1



Flyvepunktets placering og bæreevne.

Flade lofter i begge ender, højde 6,5 m.
 Maksimum højde resten af hallen i midten 8,9 m.
 Højde til lamper 8,0 m.

Belastning:

Massive neoprengummihjul: min. bredde 50 mm, min.
 diameter 100 mm. Max. last 250 kg. / hjul.
 Luftgummihjul: bredde 70 mm. diameter min. 130 mm. max.
 last 300 kg. / hjul
 Fladebelastning: max 500 kg. / m².

2018
 1 : 200